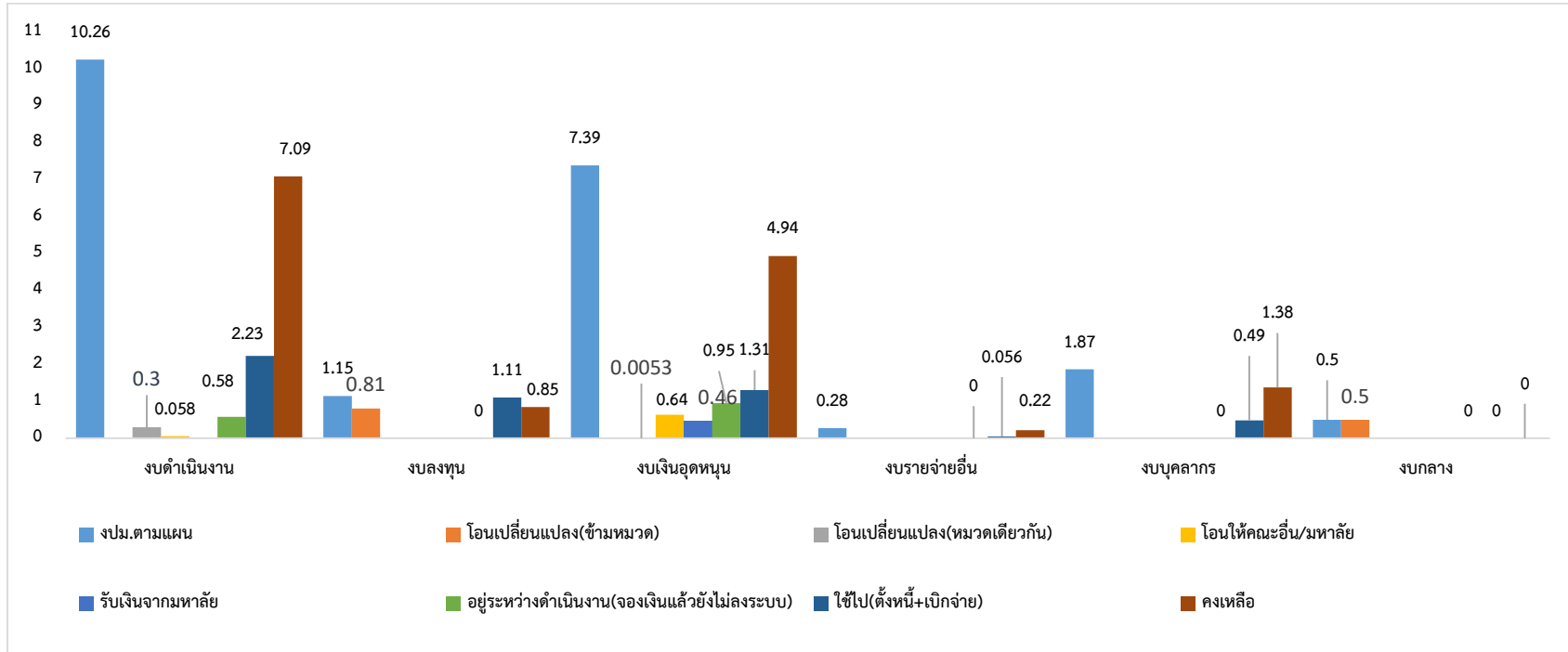


รายงานการใช้งบประมาณเงินรายได้ ประจำปีพ.ศ. 2567

ณ วันที่ 22 มีนาคม 2567

(ล้านบาท)



รายการ	งบ.ตามแผน (ล้านบาท)	โอนเปลี่ยนแปลง ข้ามหมวด (ล้านบาท)	โอนเปลี่ยนแปลง หมวดเดียวกัน (ล้านบาท)	โอนให้คณะอื่น/ มหาลัย (ล้านบาท)	รับเงินจากมหาลัย (ล้านบาท)	อยู่ระหว่างดำเนินงาน จองเงินแล้ว ยังไม่ลงระบบ (ล้านบาท)	ใช้ไป (ตั้งหนี้+เบิกจ่าย) (ล้านบาท)	รวมใช้ไป ทั้งหมด (ล้านบาท)	คงเหลือ (ล้านบาท)	คิดเป็น ร้อยละ ของใช้ไป ทั้งหมด (%)
งบดำเนินงาน	10.26	0	-0.3	-0.058	0	-0.52	-2.75	-3.63	6.63	16.91
งบลงทุน	1.15	+0.81	0	0	0	0	-1.11	-0.3	0.85	1.40
งบเงินอุดหนุน	7.39	0	-0.0053	-0.64	+0.56	-0.66	-1.37	-2.12	5.27	9.87
งบรายจ่ายอื่น	0.28	0	0	0	0	0	-0.074	-0.074	0.18	0.34
งบบุคลากร	1.87	0	0	0	0	0	-0.74	-0.74	1.13	3.45
งบกลาง	0.5	-0.5	0	0	0	0	0	-0.50	0.00	2.33

*งบประมาณเงินรายได้ใช้ไปทั้งหมด ณ วันที่ 22 มีนาคม 2567 เป็นเงิน 7.36 (ลบ.) คิดเป็นร้อยละ 34.30