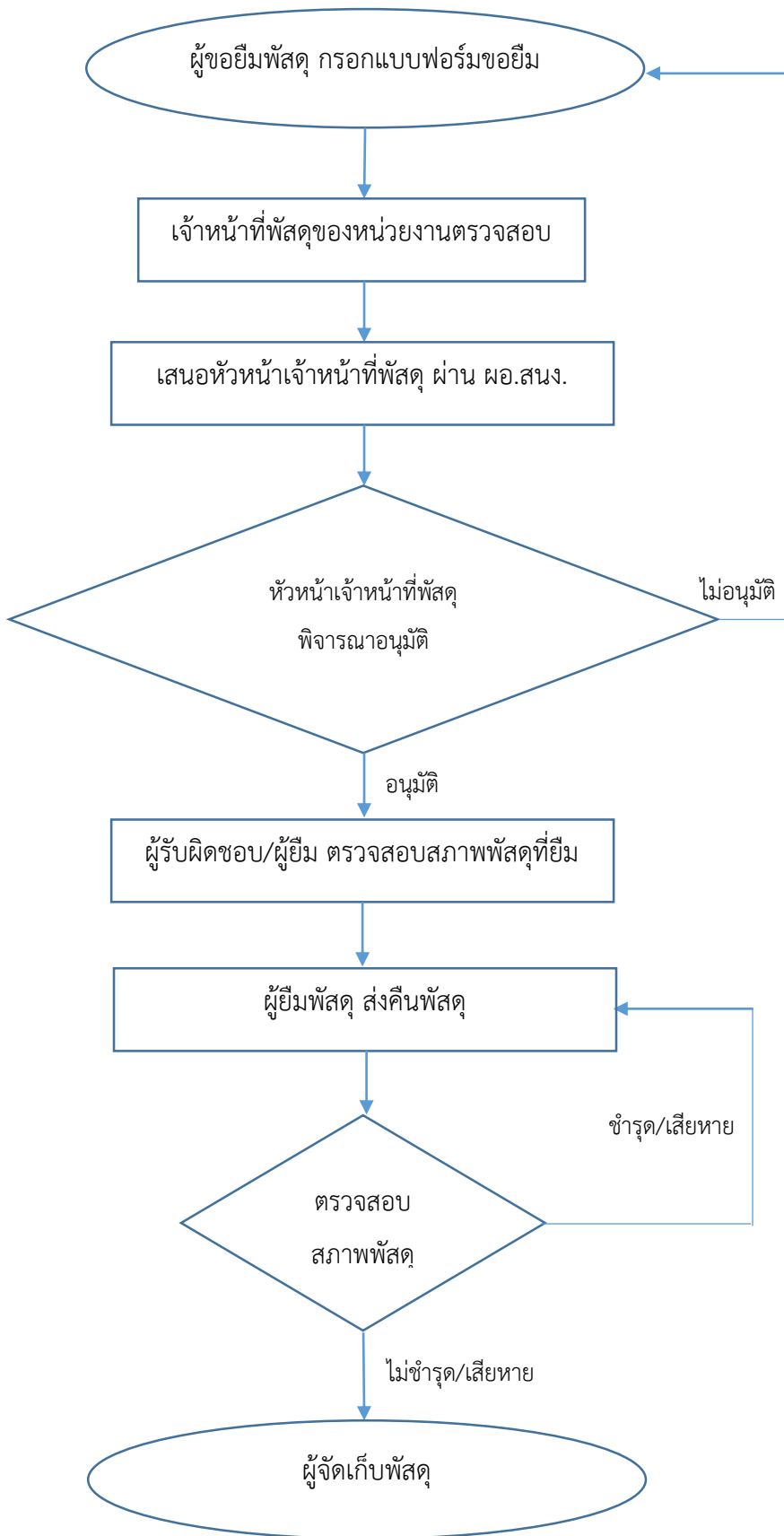


ขั้นตอนการยืม-คืน พัสดุ (กรณีการยืมใช้ภายในหน่วยงาน)



ผู้รับผิดชอบ

1. ผู้ยืมพัสดุ
2. เจ้าหน้าที่พัสดุ

เจ้าหน้าที่พัสดุ

1. เจ้าหน้าที่พัสดุ
2. ผู้อำนวยการ

หัวหน้าเจ้าหน้าที่พัสดุ

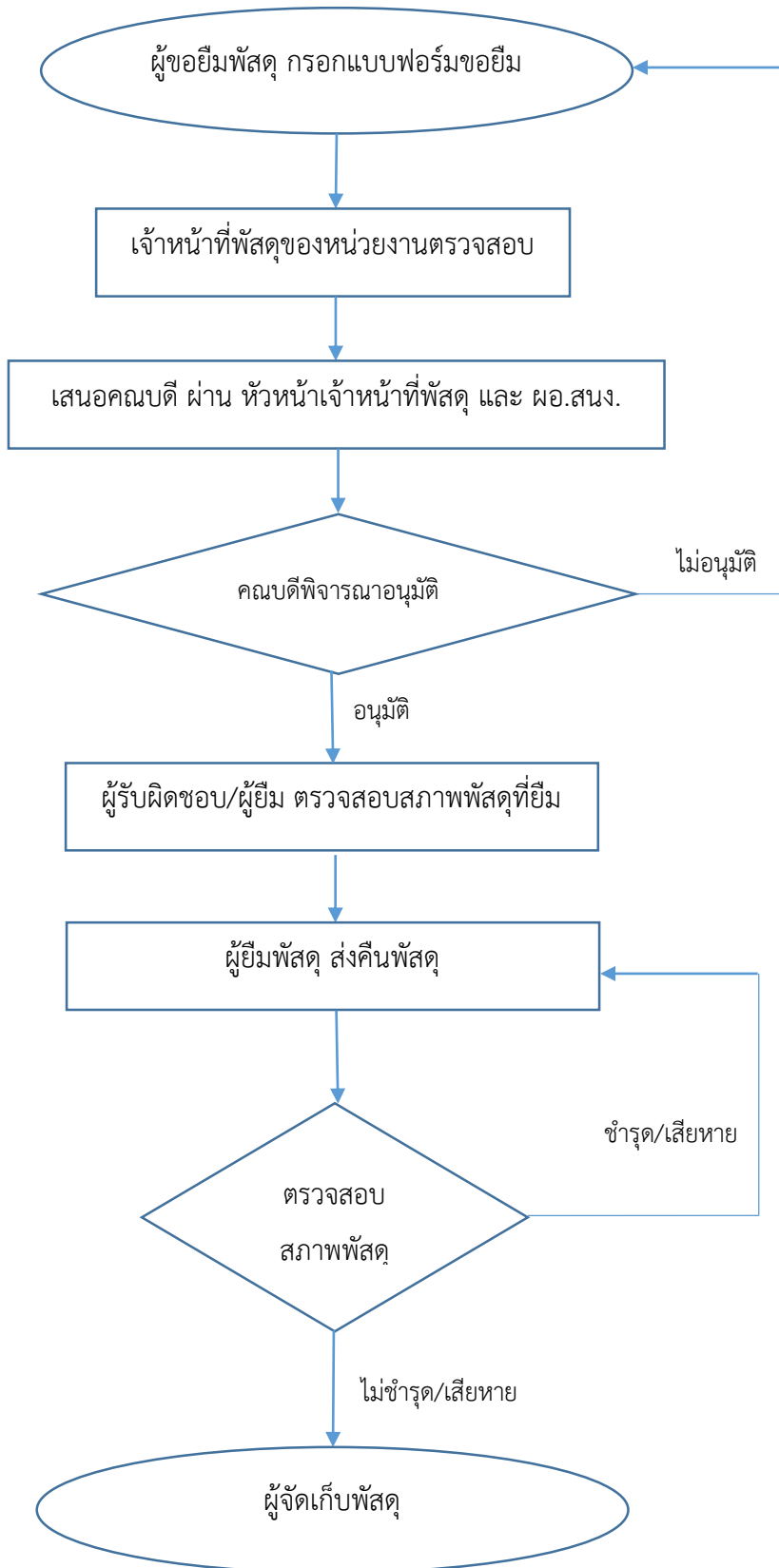
1. ผู้ยืมพัสดุ
2. เจ้าหน้าที่พัสดุ

ผู้ยืมพัสดุ

ผู้รับคืนพัสดุ/เจ้าหน้าที่พัสดุ

ผู้รับคืนพัสดุ/เจ้าหน้าที่พัสดุ

ขั้นตอนการยืม-คืน พัสดุ (กรณีการยืมใช้ภายนอกหน่วยงาน)



ผู้รับผิดชอบ

1. ผู้ยืมพัสดุ
2. เจ้าหน้าที่พัสดุ

เจ้าหน้าที่พัสดุ

1. เจ้าหน้าที่พัสดุ
2. หัวหน้าเจ้าหน้าที่พัสดุ
3. ผู้อำนวยการ

คณบดี

1. ผู้ยืมพัสดุ
2. เจ้าหน้าที่พัสดุ

ผู้ยืมพัสดุ

ผู้รับคืนพัสดุ/เจ้าหน้าที่พัสดุ

ผู้รับคืนพัสดุ/เจ้าหน้าที่พัสดุ

ส่วนที่ 2

การยืม

ข้อ 207 การให้ยืม หรือนำพัสดุไปใช้ในกิจการ ซึ่งมีใช้เพื่อประโยชน์ของทางราชการจะกระทำมิได้

ข้อ 208 การยืมพัสดุประเภทใช้คงรูป ให้ผู้ยืมทำหลักฐานการยืมเป็นลายลักษณ์อักษรแสดงเหตุผลและกำหนดวันส่งคืน โดยมีหลักเกณฑ์ ดังต่อไปนี้

- (1) การยืมระหว่างหน่วยงานรัฐ จะต้องได้รับอนุมัติจากหัวหน้าหน่วยงานของรัฐผู้ให้ยืม
- (2) การให้บุคคลยืมใช้ภายในสถานที่ของหน่วยงานของรัฐเดียวกัน จะต้องได้รับอนุมัติจากหัวหน้าหน่วยงานซึ่งรับผิดชอบพัสดุนั้น แต่ถ้ายืมไปใช้นอกสถานที่ของหน่วยงานของรัฐจะต้องได้รับอนุมัติจากหัวหน้าหน่วยงานของรัฐ

ข้อ 209 ผู้ยืมพัสดุประเภทใช้คงรูปจะต้องนำพัสดุนั้นมาส่งคืนให้ในสภาพที่ใช้การได้เรียบร้อยหากเกิดการชำรุดเสียหาย หรือใช้การไม่ได้ หรือสูญหายไป ให้ผู้ยืมจัดการแก้ไขซ่อมแซมให้คงสภาพเดิมโดยเสียค่าใช้จ่ายของตนเอง หรือชดใช้เป็นพัสดุประเภท ชนิด ขนาด ลักษณะและคุณภาพอย่างเดียวกัน หรือชดใช้เป็นเงินตามราคาที่เป็นอยู่ในขณะยืม โดยมีหลักเกณฑ์ ดังนี้

- (1) ราชการส่วนกลาง และราชการส่วนภูมิภาค ให้เป็นไปตามหลักเกณฑ์ที่กระทรวงการคลังกำหนด
- (2) ราชการส่วนท้องถิ่น ให้เป็นไปตามหลักเกณฑ์ที่กระทรวงมหาดไทย กรุงเทพมหานครหรือเมืองพัทยา แล้วแต่กรณี กำหนด
- (3) หน่วยงานของรัฐอื่น ให้เป็นไปตามหลักเกณฑ์ที่หน่วยงานของรัฐนั้นกำหนด

ข้อ 210 การยืมพัสดุประเภทใช้สิ้นเปลืองระหว่างหน่วยงานของรัฐ ให้กระทำได้เฉพาะเมื่อหน่วยงานของรัฐผู้ยืมมีความจำเป็นต้องใช้พัสดุนั้นเป็นการรีบด่วน จะดำเนินการจัดหาได้ไม่ทันการและหน่วยงานของรัฐผู้ให้ยืมมีพัสดุนั้นๆ พอที่จะให้ยืมได้ โดยไม่เป็นการเสียหายแก่หน่วยงานของรัฐของตน และให้มีหลักฐานการยืมเป็นลายลักษณ์อักษร ทั้งนี้ โดยปกติหน่วยงานของรัฐผู้ยืมจะต้องจัดหาพัสดุเป็นประเภท ชนิด และปริมาณ เช่นเดียวกันส่งคืนให้หน่วยงานของรัฐผู้ให้ยืม

ข้อ 211 เมื่อครบกำหนดยืม ให้ผู้ให้ยืมหรือผู้รับหน้าที่แทนมีหน้าติดตามทวงพัสดุที่ให้ยืมไปคืนภายใน 7 วัน นับแต่วันครบกำหนด