



Srinakharinwirot University

Strategic Analytic Planning Monitoring System

SWU

SAP

คู่มือการใช้งาน  
ระบบติดตามยุทธศาสตร์ มศว  
(ระดับหน่วยงาน)

ส่วนแผนและยุทธศาสตร์ สำนักงานอธิการบดี

มหาวิทยาลัยศรีนครินทรวิโรฒ

มกราคม 2561

## คำนำ

มหาวิทยาลัยศรีนครินทรวิโรฒได้จัดทำแผนยุทธศาสตร์ 15 ปี (พ.ศ. 2553 - 2567) แผนปฏิบัติการระยะ 4 ปี และแผนปฏิบัติการประจำปีขึ้น เพื่อเป็นกรอบและแนวทางในการดำเนินงานของมหาวิทยาลัย โดยเริ่มตั้งแต่ปีงบประมาณ พ.ศ. 2553 และในปีดังกล่าวส่วนแผนและยุทธศาสตร์ได้ร่วมกับสำนักคอมพิวเตอร์ออกแบบและพัฒนาระบบติดตามแผนยุทธศาสตร์มหาวิทยาลัยศรีนครินทรวิโรฒ หรือ Srinakharinwirot University Strategy Action Plan Monitoring System (SWU-SAP) ซึ่งเป็นระบบ SWU IT Tools ระบบหนึ่งที่ถูกพัฒนาขึ้นมาเพื่อใช้เป็นเครื่องมือในการสนับสนุนการติดตามผลการดำเนินงานตามแผนปฏิบัติการยุทธศาสตร์ของมหาวิทยาลัย และมีการนำร่องการใช้ระบบในช่วงหนึ่งในบางหน่วยงาน ต่อมาในปีงบประมาณ พ.ศ. 2556 ได้นำระบบดังกล่าวมาพัฒนาขึ้นใหม่ให้มีประสิทธิภาพครบถ้วนสมบูรณ์ ผู้ใช้งานสามารถเข้าใจและใช้ระบบด้วยความสะดวกง่ายต่อการใช้งาน และได้นำระบบดังกล่าวใช้ในการติดตามและประเมินผลการดำเนินงานของหน่วยงานทั้งมหาวิทยาลัยมาจนถึงปัจจุบัน

ส่วนแผนและยุทธศาสตร์มุ่งหวังให้ระบบติดตามยุทธศาสตร์ (SWU-SAP) เป็นเครื่องมือสำคัญของมหาวิทยาลัยและหน่วยงานที่สามารถใช้เป็นฐานข้อมูลสนับสนุนการตัดสินใจของผู้บริหารในการดำเนินงานให้บรรลุตามวิสัยทัศน์ พันธกิจ และเป้าประสงค์ที่กำหนดไว้ และเพื่อปรับปรุงแผนยุทธศาสตร์และแผนปฏิบัติการต่อไป ดังนั้น เพื่อให้บุคลากรมหาวิทยาลัยศรีนครินทรวิโรฒ ทั้งฝ่ายบริหาร คณาจารย์ และผู้ปฏิบัติงานที่มีส่วนเกี่ยวข้องในการติดตามและประเมินผลการดำเนินงาน และการรายงานผลการดำเนินงานตามแผนยุทธศาสตร์มหาวิทยาลัยศรีนครินทรวิโรฒ สามารถใช้งานระบบติดตามยุทธศาสตร์ (SWU-SAP) ได้อย่างถูกต้อง ส่วนแผนและยุทธศาสตร์จึงได้จัดทำคู่มือการใช้งานระบบติดตามยุทธศาสตร์ (User manual SWU-SAP) ขึ้น เพื่ออธิบายการใช้งานระบบติดตามยุทธศาสตร์ และสร้างมาตรฐานในการรายงานผลการดำเนินงานตามแผนยุทธศาสตร์มหาวิทยาลัยให้มีประสิทธิภาพมากยิ่งขึ้น

ส่วนแผนและยุทธศาสตร์  
มหาวิทยาลัยศรีนครินทรวิโรฒ  
มกราคม 2561

การติดตามและประเมินผลการดำเนินงานตามแผนปฏิบัติการยุทธศาสตร์  
มหาวิทยาลัยศรีนครินทรวิโรฒ ผ่านระบบติดตามยุทธศาสตร์ มศว  
SWU Strategy Action Plan Monitoring System (SWU-SAP)

มหาวิทยาลัยดำเนินการติดตามและประเมินผลการดำเนินงานตามแผนยุทธศาสตร์ 15 ปี โดยมีรายละเอียดในการติดตามและประเมินผลการดำเนินงานตามแผนยุทธศาสตร์ 15 ปี (พ.ศ. 2553 - 2567) มหาวิทยาลัยศรีนครินทรวิโรฒ ดังนี้

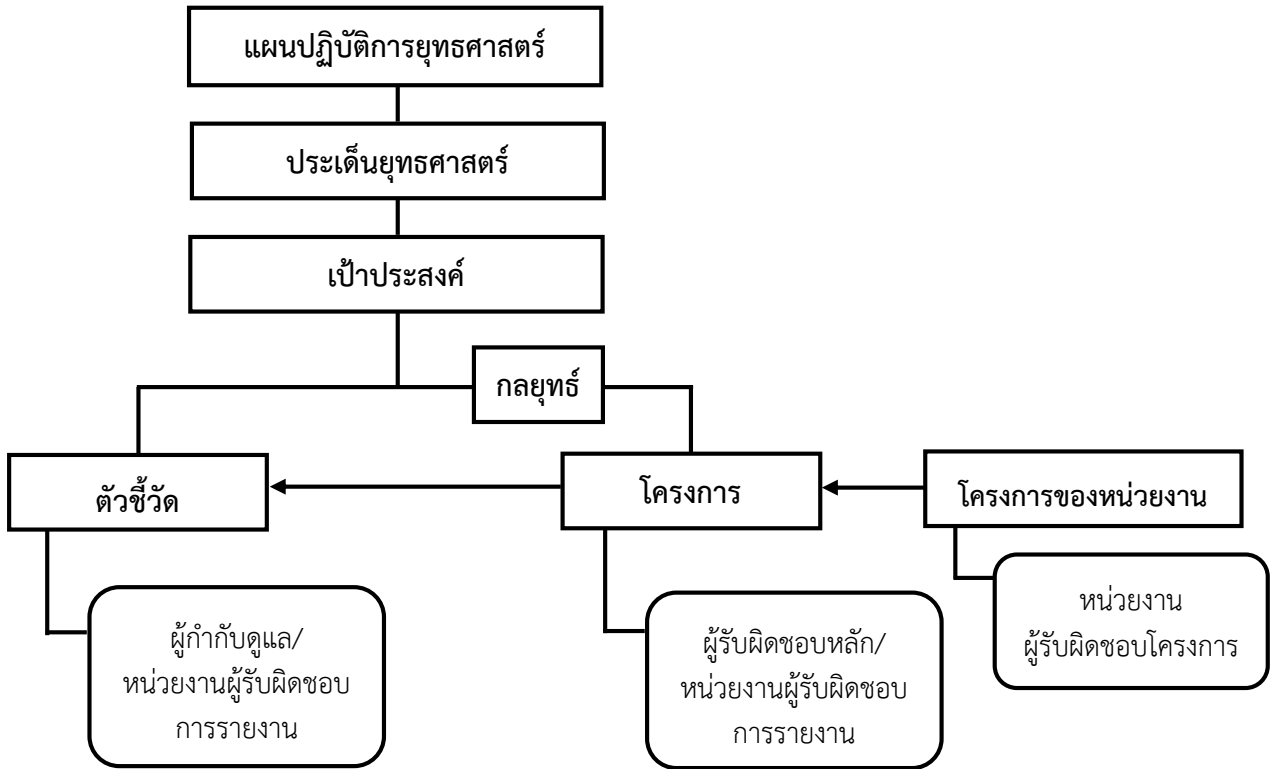
**แผนปฏิบัติการยุทธศาสตร์หลัก (Super Strategic Action Plan)** ประกอบด้วย

1. การเป็นแหล่งความเป็นเลิศในการผลิตบัณฑิตและนวัตกรรมการเรียนรู้ (Learning innovation)
2. การกำหนดเป้าหมายหลัก (Flagships) ทางการวิจัย ซึ่งครอบคลุมในศาสตร์สาขาที่มีความจำเป็นอันมีผลกระทบที่เป็นประโยชน์ต่อสังคมและชุมชน
3. การพัฒนางานบริการวิชาการเพื่อร่วมพัฒนาชุมชนและสังคมอย่างยั่งยืน (1 จังหวัด 1 มหาวิทยาลัย)
4. การพัฒนาความเป็นนานาชาติและความเป็นสากล
5. การพัฒนาและเสริมสร้างปัญญา (Wisdom) ของนิสิตและบุคลากร
6. การบริหารจัดการมหาวิทยาลัยโดยใช้หลักความคุ้มค่า (Cost Effectiveness)
7. การสื่อสารองค์กร

**แผนปฏิบัติการยุทธศาสตร์ (Strategic Action Plan)** ประกอบด้วย 5 ประเด็นยุทธศาสตร์ คือ

- ประเด็นยุทธศาสตร์ที่ 1 สร้างองค์ความรู้ด้านการศึกษาเพื่อพัฒนาคุณภาพการจัดการเรียนรู้ของผู้เรียน
- ประเด็นยุทธศาสตร์ที่ 2 พัฒนางานวิจัยและนวัตกรรมสู่การแก้ปัญหาสังคม ชี้นำสังคม และความเป็นสากล
- ประเด็นยุทธศาสตร์ที่ 3 สร้างองค์ความรู้และพัฒนาโครงการบริการวิชาการที่มีคุณภาพเพื่อพัฒนาชุมชนและสังคมอย่างยั่งยืน
- ประเด็นยุทธศาสตร์ที่ 4 สืบสานและสร้างองค์ความรู้ในการทำนุบำรุงวัฒนธรรมและศิลปะ
- ประเด็นยุทธศาสตร์ที่ 5 พัฒนาระบบบริหารที่มีคุณภาพโดยใช้เครื่องมือทางการบริหารและเทคโนโลยีสารสนเทศที่เหมาะสม

การปฏิบัติงานเพื่อให้นโยบายตามแผนปฏิบัติการยุทธศาสตร์ 15 ปี มหาวิทยาลัยศรีนครินทรวิโรฒ บรรลุวัตถุประสงค์ที่กำหนดไว้ โดยการนำแผนไปสู่การปฏิบัติระดับหน่วยงานเป็นการนำโครงการ/กิจกรรมที่ได้กำหนดไว้ในแผนปฏิบัติการไปดำเนินการให้บรรลุตามเป้าหมาย โดยต้องกำหนดผู้รับผิดชอบ และวิธีการดำเนินการชัดเจน



การวิเคราะห์ความสัมพันธ์และเชื่อมโยงระหว่างโครงการของหน่วยงาน (คณะ สถาบัน สำนัก) กับแผนปฏิบัติการตามแผนยุทธศาสตร์มหาวิทยาลัย<sup>1</sup> มีแนวทางดังนี้

**1. งานประจำ การเปรียบเทียบกับ งานยุทธศาสตร์**

ลักษณะงานในองค์กร (มหาวิทยาลัย คณะ สถาบัน สำนัก ฯลฯ) ประกอบไปด้วย 3 ลักษณะ ได้แก่

- 1) งานประจำที่ต้องดำเนินการปกติ
- 2) งานที่เป็นการพัฒนางานประจำ
- 3) งานใหม่ๆ ที่จะมุ่งเน้น หรือเรียกว่า งานตามยุทธศาสตร์

การกำหนดเป็นประเด็นยุทธศาสตร์ เป้าประสงค์เชิงยุทธศาสตร์ และกลยุทธ์หลัก พิจารณาจากงานที่เป็นการพัฒนางานประจำ และงานตามยุทธศาสตร์

<sup>1</sup> งานวิเคราะห์และประสานงานแผน ส่วนแผนและยุทธศาสตร์ สำนักงานอธิการบดี มหาวิทยาลัยศรีนครินทรวิโรฒ (อ้างอิงจาก รศ.ดร.พสุ เดชะรินทร์ ชุดเครื่องมือการพัฒนาองค์กร (Organization Improvement Toolkits) ตามแนวทางการพัฒนาคุณภาพการบริหารจัดการภาครัฐ หมวด 2 การวางแผนเชิงยุทธศาสตร์ สำนักงาน กพร.)

2. แผนปฏิบัติการ (แผนงาน/โครงการ/กิจกรรม) ตามแผนยุทธศาสตร์ หมายถึง การปฏิบัติการที่เฉพาะเจาะจงซึ่งตอบสนองเป้าประสงค์เชิงยุทธศาสตร์ตามระยะเวลาที่กำหนดในที่นี้ คือ ระยะเวลา 4 ปี (ปีงบประมาณ พ.ศ. 2560 – 2563) รวมทั้งรายละเอียดของทรัพยากรที่ต้องใช้ในระยะเวลาที่ต้องทำให้สำเร็จ

3. การบริหารโครงการ (Project Management) เป็นเครื่องมือสำคัญในการแปลงแผนยุทธศาสตร์ไปสู่การปฏิบัติ กระบวนการนำแผนยุทธศาสตร์ไปสู่การปฏิบัติด้วยการบริหารโครงการ มีกระบวนการดังนี้

- 3.1 การกำหนดโครงการที่เชื่อมโยงกับแผนยุทธศาสตร์ เพื่อให้โครงการที่จะดำเนินการสอดคล้องกับแนวนโยบายตามแผนยุทธศาสตร์และจะก่อให้เกิดประโยชน์อย่างแท้จริง
- 3.2 การวิเคราะห์และจัดทำข้อเสนอโครงการ เพื่อให้การวิเคราะห์โครงการต่างๆ เป็นไปอย่างละเอียดรอบคอบ
- 3.3 การคัดเลือกโครงการ เพื่อเป็นการคัดเลือกโครงการที่ตอบสนองกับแผนยุทธศาสตร์
- 3.4 การดำเนินตามโครงการ
- 3.5 การติดตามความคืบหน้าของโครงการเพื่อให้สามารถปรับตัวและแก้ไขปัญหาได้ทันเหตุการณ์
- 3.6 การประเมินผลโครงการ เพื่อประเมินว่าโครงการนำไปสู่ผลผลิต/ผลลัพธ์ที่ต้องการบรรลุตามแผนยุทธศาสตร์หรือไม่

4. การวิเคราะห์ความสัมพันธ์และเชื่อมโยงระหว่างโครงการของมหาวิทยาลัย/หน่วยงานกับแผนปฏิบัติการตามแผนยุทธศาสตร์

โครงการของมหาวิทยาลัย/หน่วยงานที่พิจารณาคัดเลือกกว่าเป็นโครงการตามแผนยุทธศาสตร์ของมหาวิทยาลัย ควรเป็นโครงการที่มีความเชื่อมโยงกับแผนยุทธศาสตร์ในระดับใดระดับหนึ่ง โดยเฉพาะเมื่อดำเนินการเสร็จสิ้นแล้ว ผลสำเร็จของโครงการควรจะไปสู่การบรรลุเป้าหมายตัวชี้วัดตามแผนยุทธศาสตร์ ดังนี้

**ระดับ 1 โครงการหลัก (Core Project)** เป็นโครงการที่จะขับเคลื่อนและผลักดันสู่ความสำเร็จของเป้าหมายตัวชี้วัดภายใต้เป้าประสงค์ของแผนยุทธศาสตร์ ซึ่งโครงการหลักพิจารณาจากตัวชี้วัดและค่าเป้าหมายของแผนยุทธศาสตร์ที่ตั้งไว้ ถ้าการบรรลุเป้าหมายตัวชี้วัดนั้นขึ้นอยู่กับความสำเร็จของโครงการ แสดงว่าโครงการดังกล่าวเป็นโครงการหลัก หรืออีกนัยหนึ่งถ้าโครงการนี้ไม่เกิดหรือไม่ประสบความสำเร็จ ค่าเป้าหมายและตัวชี้วัดของแผนยุทธศาสตร์จะบรรลุไม่ได้

**ระดับ 2 โครงการสนับสนุน (Supporting Project)** เป็นโครงการที่มีส่วนสนับสนุนต่อการบรรลุผลสำเร็จของค่าเป้าหมายในตัวชี้วัดภายใต้เป้าประสงค์เชิงยุทธศาสตร์ แต่ไม่ได้เป็นโครงการหลักที่จะขาดเสียไม่ได้ ความสำเร็จของโครงการสนับสนุนนั้นอาจจะส่งเสริมหรือสนับสนุนในความสำเร็จของโครงการหลักก็ได้

อนึ่ง การที่บอกว่าผลสำเร็จของโครงการนำไปสู่การบรรลุเป้าหมายตัวชี้วัดตามแผนยุทธศาสตร์หรือไม่ โครงการควรมีการกำหนดตัวชี้วัดความสำเร็จของโครงการ (KPIs) ด้วย ทั้งนี้ เนื่องจาก KPIs (Key Performance Indicator) เป็นเครื่องมือหรือดัชนีวัดความก้าวหน้าของการบรรลุการดำเนินงาน ซึ่งสามารถวัดและกำหนดเป้าหมายของความสำเร็จได้

### **ระบบติดตามยุทธศาสตร์ มศว SWU Strategy Action Plan Monitoring System (SWU-SAP)**

ระบบติดตามยุทธศาสตร์ มศว (SWU-SAP) เป็นระบบไอทีที่เป็นเสมือนเครื่องมือในการติดตามผลการดำเนินงานตามแผนยุทธศาสตร์ของหน่วยงานและมหาวิทยาลัย (Monitoring Tool) ระบบติดตามแผนยุทธศาสตร์ออกแบบมาเพื่อให้หน่วยงานสามารถรายงานผลการดำเนินงานตามแผนยุทธศาสตร์ มศว 15 ปี ผ่านระบบออนไลน์ได้ มีคุณสมบัติที่สำคัญดังนี้

1. สามารถสืบค้นแผนปฏิบัติการยุทธศาสตร์หลัก (Super Strategic Action Plan - SSAP) แผนปฏิบัติการยุทธศาสตร์ (Strategic Action Plan – SAP) และแผนปฏิบัติการประจำ (Routine Action Plan – RAP) มหาวิทยาลัยศรีนครินทรวิโรฒ ประจำปีงบประมาณปัจจุบัน หรือประจำปีงบประมาณก่อนหน้าผ่านระบบได้
2. ผู้รายงานข้อมูล (นักวิเคราะห์นโยบายและแผนหรือบุคลากรที่ได้รับมอบหมายแต่ละหน่วยงาน) สามารถตรวจสอบและรายงานตัวชี้วัดและแผนงาน/โครงการที่อยู่ในความรับผิดชอบของหน่วยงานตนเองได้
3. สามารถตรวจสอบประวัติการรายงานผลตัวชี้วัดและแผนงาน/โครงการของหน่วยงานตนเองในแต่ละแผนยุทธศาสตร์และแต่ละรอบการรายงานผลได้
4. หน่วยงานมีระบบสำหรับบันทึกการดำเนินโครงการ/กิจกรรม เพื่อเป็นแฟ้มประวัติ ตรวจสอบความก้าวหน้า งบประมาณ และผลสัมฤทธิ์โครงการของหน่วยงานในแต่ละปีงบประมาณได้

### **ผู้ใช้งานระบบติดตามยุทธศาสตร์ มศว (SWU-SAP) ระดับหน่วยงาน**

1. บุคลากร แบ่งออกเป็น 2 ประเภท ได้แก่
  - 1.1 บุคลากรภายในหน่วยงาน คือ พนักงานมหาวิทยาลัย มหาวิทยาลัยศรีนครินทรวิโรฒ ที่มีสิทธิบัญชีผู้ใช้งานเครือข่ายบัวศรี (Buasri ID) ซึ่งสามารถสืบค้นผลการดำเนินงานที่ผ่านมาของหน่วยงานที่ตนเองสังกัด
  - 1.2 ผู้รายงานข้อมูล คือ พนักงานมหาวิทยาลัย มหาวิทยาลัยศรีนครินทรวิโรฒ ที่มีสิทธิบัญชีผู้ใช้งานเครือข่ายบัวศรี (Buasri ID) และต้องได้รับมอบหมายจากผู้บริหารหน่วยงานให้มีสิทธิในการบันทึกโครงการของหน่วยงาน รวมทั้งมีสิทธิรายงานผลการดำเนินงานตัวชี้วัดและโครงการตามแผนปฏิบัติการและแผนยุทธศาสตร์ มหาวิทยาลัยศรีนครินทรวิโรฒ

2. **ผู้บริหารหน่วยงาน หรือคณบดี/ผู้อำนวยการ (คณะ/สถาบัน/สำนัก)** มีหน้าที่กำกับ ดูแล และ จัดทำแผนปฏิบัติการประจำหน่วยงาน และผลักดันให้การดำเนินงานตามแผนงาน/โครงการ/กิจกรรมของ หน่วยงานที่สอดคล้องแผนยุทธศาสตร์ของมหาวิทยาลัยบรรลุตามเป้าหมาย อีกทั้งตรวจสอบข้อมูล การรายงานผลปฏิบัติงานของหน่วยงานที่สนองตอบแผนยุทธศาสตร์ของมหาวิทยาลัย และลงนามยืนยัน ในระบบติดตามยุทธศาสตร์ (SWU-SAP)

**รอบการติดตามและประเมินผลการปฏิบัติงานตามแผนปฏิบัติการยุทธศาสตร์ ผ่านระบบติดตาม ยุทธศาสตร์ มศว (SWU-SAP)**

การติดตามและประเมินผลการปฏิบัติงานตามแผนปฏิบัติการยุทธศาสตร์ มหาวิทยาลัยศรีนครินทรวิโรฒ เป็นการเก็บรวบรวมข้อมูลสารสนเทศ เพื่อสนับสนุนการตัดสินใจในการบริหารงานมหาวิทยาลัยของฝ่ายบริหาร การกำหนดรอบระยะเวลาการติดตามและประเมินผลการปฏิบัติงานตามแผนปฏิบัติการยุทธศาสตร์ ของ มหาวิทยาลัย จึงต้องมีความสอดคล้องกับการตรวจประเมินคุณภาพการศึกษาภายในมหาวิทยาลัยตามเกณฑ์ คุณภาพการศึกษาเพื่อการดำเนินการที่เป็นเลิศ (EdPEX) และตามข้อบังคับมหาวิทยาลัยศรีนครินทรวิโรฒ ว่าด้วยการติดตามและประเมินผลการปฏิบัติงานของมหาวิทยาลัย พ.ศ. 2559 ระบบติดตามยุทธศาสตร์ (SWU-SAP) จึงได้กำหนดรอบการรายงานผลการดำเนินงานตามแผนปฏิบัติการยุทธศาสตร์ มศว ดังนี้

1. การติดตามและประเมินผลการดำเนินงานตาม “**ตัวชี้วัด**” แบ่งออกเป็น 2 รอบ คือ
  - รอบที่ 1 : รอบ 6 เดือน ตั้งแต่ ตุลาคม - มีนาคม
  - รอบที่ 2 : รอบ 12 เดือน ตั้งแต่ ตุลาคม - กันยายน
2. การติดตามและประเมินผลการดำเนินงานตาม “**โครงการ**” แบ่งออกเป็น 4 รอบ คือ
  - รอบที่ 1 : ไตรมาส 1 ตั้งแต่ ตุลาคม - ธันวาคม
  - รอบที่ 2 : ไตรมาส 2 ตั้งแต่ มกราคม - มีนาคม
  - รอบที่ 3 : ไตรมาส 3 ตั้งแต่ เมษายน - มิถุนายน
  - รอบที่ 4 : ไตรมาส 4 ตั้งแต่ กรกฎาคม - กันยายน

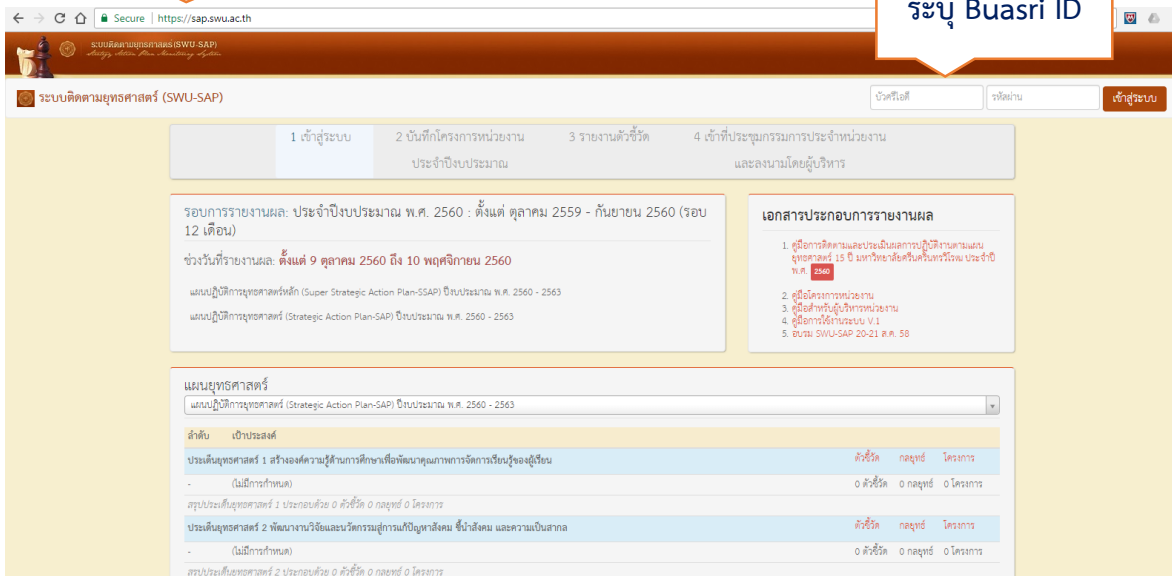
## ขั้นตอนการรายงานผลการดำเนินงานตามแผนปฏิบัติการยุทธศาสตร์ ผ่านระบบติดตามยุทธศาสตร์ มศว (SWU-SAP)

หน่วยงานสามารถรายงานผลการดำเนินงานตามแผนปฏิบัติการยุทธศาสตร์ของหน่วยงานและมหาวิทยาลัย ผ่านระบบออนไลน์ได้ โดยใช้ระบบติดตามยุทธศาสตร์ มศว (SWU-SAP) ตามขั้นตอนดังต่อไปนี้

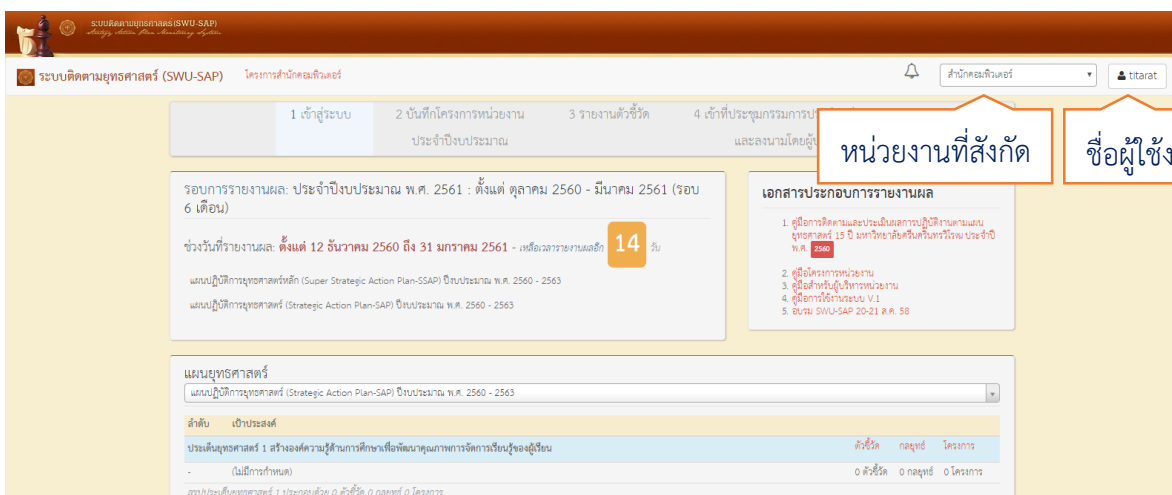
### 1. การเข้าใช้ระบบติดตามยุทธศาสตร์ มศว (SWU-SAP)

<https://sap.swu.ac.th/>

ระบุ Buasri ID



เปิดเว็บเบราว์เซอร์ (web browser) แนะนำให้ใช้ Google Chrome เข้าสู่ระบบติดตามยุทธศาสตร์ (SWU-SAP) เว็บไซต์ <https://sap.swu.ac.th/> และระบุบัญชีผู้ใช้งานเครือข่ายบัวศรี (Buasri ID) ของตนเอง



เมื่อเข้าสู่หน้าหลัก จะปรากฏชื่อของผู้เข้าใช้ระบบ และหน่วยงานที่สังกัด ซึ่งในหน้าหลักสามารถสืบค้นแผนยุทธศาสตร์มหาวิทยาลัย เอกสารประกอบการรายงาน คู่มือการใช้งานระบบ และรอบการรายงาน



# หน้าหน่วยงาน

ระบบติดตามยุทธศาสตร์ (SWU-SAP) โครงการสำนักคอมพิวเตอร์

1 เข้าสู่ระบบ 2 บันทึกโครงการหน่วยงาน 3 รายงานตัวชี้วัด 4 เข้าที่ประชุมกรรมการประจำหน่วยงาน และลงนามโดยผู้บริหาร

รอบการรายงานผล: ประจำปีงบประมาณ พ.ศ. 2561 : ตั้งแต่ ตุลาคม 2560 - มีนาคม 2561 (รอบ 6 เดือน) **รอบปัจจุบัน** **รอบที่ผ่านมา**

ช่วงวันที่รายงานผล: ตั้งแต่ 12 ธันวาคม 2560 ถึง 31 มกราคม 2561 - เหลือเวลารายงานผล **13 วัน**

11% รายงานผลแล้ว 5/20 รายงานตัวชี้วัด 20% คาดดำเนินการตัวชี้วัด 3/24 จำนวนโครงการสอดคล้องแผนยุทธศาสตร์ที่ได้รับมอบหมาย

ยังไม่รายงานผล KS31 KS47 KS52 KS58 KS62 KS65 KS66 KS6 KA11 KA15

SSAP แผนปฏิบัติการยุทธศาสตร์หลัก (Super Strategic Action Plan-SSAP) ปีงบประมาณ พ.ศ. 2560 - 2563

	ได้รับมอบหมาย	รายงานแล้ว	ยังไม่รายงาน	ดำเนินการ	ไม่ดำเนินการ
ตัวชี้วัด KS	16	4	12	3	1
โครงการ SSAP	19	1	18		

**รายงานผล SSAP**

SAP แผนปฏิบัติการยุทธศาสตร์ (Strategic Action Plan-SAP) ปีงบประมาณ พ.ศ. 2560 - 2563

	ได้รับมอบหมาย	รายงานแล้ว	ยังไม่รายงาน	ดำเนินการ	ไม่ดำเนินการ
ตัวชี้วัด KA	4	1	3	1	0
โครงการ SAP	5	2	3		

**รายงานผล SAP**

ตรวจสอบความสอดคล้องโครงการตามแผนยุทธศาสตร์ SSAP

ตรวจสอบความสอดคล้องโครงการตามแผนยุทธศาสตร์ SAP

2 โครงการสำนักคอมพิวเตอร์

จำนวนโครงการสอดคล้องแผนยุทธศาสตร์: 4 โครงการ

งบประมาณแผ่นดินสอดคล้องแผนยุทธศาสตร์: 22,000 (ใช้เงิน 13,400 บาท 61% / ทยอยลด 22,000 บาท 100%)

งบประมาณในรายได้สอดคล้องแผนยุทธศาสตร์: 20,000 (ใช้เงิน 10,600 บาท 53% / ทยอยลด 20,000 บาท 100%)

สถานะการดำเนินงานโครงการสอดคล้องแผนยุทธศาสตร์: 3 โครงการ / 1 โครงการ

งบประมาณตามแผนยุทธศาสตร์

ประเภทยุทธศาสตร์	จำนวนโครงการ	งบประมาณเงินแผ่นดิน	ใช้จริง	งบประมาณในรายได้	ใช้จริง
SAP แผนปฏิบัติการยุทธศาสตร์ (Strategic Action Plan-SAP) ปีงบประมาณ พ.ศ. 2560 - 2563					
ประเด็นยุทธศาสตร์ 3 สร้างองค์ความรู้และศักยภาพ	1	6,000	5,000	-	-
โครงการบริการวิชาการที่ผูกพันเพื่อพัฒนาชุมชนและสังคมอาเซียน	3	16,000	8,400	20,000	10,600

ประเด็นยุทธศาสตร์ 5 พัฒนาระบบบริหารที่ผูกพันโดยพื้นที่หรือผู้ประกอบการ และเทคโนโลยีสารสนเทศที่เหมาะสม

โครงการที่รวบรวมแผนยุทธศาสตร์ที่ได้รับมอบหมายและยังไม่มีการเชื่อมโยงโครงการหน่วยงาน : 22 โครงการ/กิจกรรม

SSAPs-36 SSAPs-37 SSAPs-39 SSAPs-40 SSAPs-43 SSAPs-44 SSAPs-01 SSAPs-03 SSAPs-07 SSAPs-08 SSAPs-09 SSAPs-10 SSAPs-11 SSAPs-12 SSAPs-13 SSAPs-14 SSAPs-15 SSAPs-16 SSAPs-17 SSAPs-18 SSAPs-19 SSAPs-20 SSAPs-21 SSAPs-22 SSAPs-23 SSAPs-24 SSAPs-25 SSAPs-26 SSAPs-27 SSAPs-28 SSAPs-29 SSAPs-30 SSAPs-31 SSAPs-32 SSAPs-33 SSAPs-34 SSAPs-35

ดูโครงการทั้งหมด

3 สำหรับผู้บริหาร

หน่วยงานของท่านรายงานผลการดำเนินงานตามตัวชี้วัดและโครงการตามแผนยุทธศาสตร์แล้ว 25% ท่านสามารถรายงานผลการดำเนินงานและส่งข้อมูลได้ภายใน 2 วัน กรุณาตรวจสอบความถูกต้องการรายงานผลการดำเนินงานจากหน่วยงานของท่านให้เรียบร้อย เมื่อผู้บริหารลงนามยืนยันการรายงานแล้ว จะไม่สามารถแก้ไขข้อมูลได้อีก

ได้ผ่านมติที่ประชุมคณะกรรมการประจำคณะ / หน่วยงานเรียบร้อยแล้ว

นายสมบุญ อุทุมพรพิงค์ อธิการบดี

รองคณบดี / รองผู้อำนวยการที่กำกับดูแลการรายงานแผนยุทธศาสตร์

ผู้ช่วยศาสตราจารย์สมภาพ รอดอินทร์ อธิการบดี

ติดต่อส่วนแผนยุทธศาสตร์: งานประเมินผล #11486, #11488, #11495; งานติดตามและปฏิบัติการตามแผน #11483, #11498, #15652; Line ID: eva.swu; ส่วนแผนฯ

ติดต่อสำนักคอมพิวเตอร์: ผู้ดูแลระบบ #17972; เว็บไซต์สำนักคอมพิวเตอร์

เข้าร่วมเครือข่าย SWU-SAP

Copyright 2018. Sinhalinwit University

คำอธิบายรายละเอียด ส่วนที่ 1 :

“โครงการหน่วยงาน” คลิกเพื่อเข้าสู่การรายงานผลการดำเนินงาน “โครงการ” ตามแผนปฏิบัติการ ยุทธศาสตร์มหาวิทยาลัย และแผนปฏิบัติการประจำของหน่วยงาน

“รอบการรายงานผล” แสดงรอบการติดตามและประเมินผลการดำเนินงานตามแผนปฏิบัติการ ยุทธศาสตร์มหาวิทยาลัย คือ รอบ 6 เดือน และรอบ 12 เดือน

“รอบปัจจุบัน/รอบที่ผ่านมา” แสดงรายละเอียดข้อมูลการรายงานผลการดำเนินงานตาม แผนปฏิบัติการยุทธศาสตร์มหาวิทยาลัย รอบปัจจุบันหรือรอบล่าสุดที่ได้มีการติดตามและประเมินผล และ รอบที่ผ่านมาหรือรอบการติดตามและประเมินผลที่ได้ดำเนินการเสร็จสิ้นแล้วในปีงบประมาณปัจจุบันและ ปีงบประมาณที่ผ่านมา

“ช่วงวันที่รายงานผล” แสดงระยะเวลาการเปิดระบบให้รายงานผลการดำเนินงานตามแผนปฏิบัติ การยุทธศาสตร์มหาวิทยาลัย และช่วงวันเวลาที่เหลือในการรายงานผลการดำเนินงานในรอบนี้

“รายงานผลแล้ว” แสดงร้อยละการรายงานผลการดำเนินงานตามแผนปฏิบัติการยุทธศาสตร์ มหาวิทยาลัยในภาพรวม

“รายงานผลตัวชี้วัด” แสดงจำนวนการรายงานผล “ตัวชี้วัด” ตามแผนปฏิบัติการยุทธศาสตร์ มหาวิทยาลัย เช่น 5/20 คือ หน่วยงานได้รายงานผลการดำเนินงานตัวชี้วัด จำนวน 5 ตัวชี้วัด จากจำนวน ตัวชี้วัดที่ต้องรายงานทั้งหมด จำนวน 20 ตัวชี้วัด

“การดำเนินการตัวชี้วัด” แสดงร้อยละการรายงานผลการดำเนินงาน “ตัวชี้วัด” ตามแผนปฏิบัติการ ยุทธศาสตร์มหาวิทยาลัย

“จำนวนโครงการสอดคล้องแผนยุทธศาสตร์ที่ได้รับมอบหมาย” แสดงจำนวนการรายงานผล “โครงการ” ตามแผนปฏิบัติการยุทธศาสตร์มหาวิทยาลัย เช่น 3/24 คือ หน่วยงานได้รายงานผลการดำเนินงาน โครงการ จำนวน 3 โครงการ จากจำนวนโครงการที่ต้องรายงานทั้งหมด จำนวน 24 โครงการ

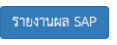
“ยังไม่รายงานผล” แสดงรหัสตัวชี้วัด/โครงการที่ยังไม่ได้รายงานผลการดำเนินงานในระบบ และ สามารถเลือกเข้าสู่การรายงานผลในแต่ละตัวชี้วัด/โครงการได้ทันที และรหัสตัวชี้วัด/โครงการจะไม่ปรากฏอีก หากได้รับการรายงานแล้ว

แผนปฏิบัติการยุทธศาสตร์หลัก (Super Strategic Action Plan-SSAP) ปีงบประมาณ พ.ศ. 2560 - 2563  
และแผนปฏิบัติการยุทธศาสตร์ (Strategic Action Plan-SAP) ปีงบประมาณ พ.ศ. 2560 - 2563

**แสดงข้อมูล :** ตัวชี้วัด/โครงการ ที่ได้รับมอบหมาย, รายงานแล้ว, ยังไม่รายงาน, ดำเนินการ และไม่ดำเนินการ

**การรายงาน :**  **คลิกเพื่อเข้าสู่การรายงานผลการดำเนินงานตัวชี้วัดตามแผนปฏิบัติการยุทธศาสตร์หลัก**

**“ตรวจสอบความสอดคล้องโครงการตามแผนยุทธศาสตร์ SSAP”** **คลิกเพื่อเข้าสู่การตรวจสอบ**  
การรายงานผลการดำเนินงานโครงการตามแผนปฏิบัติการยุทธศาสตร์หลัก

 **คลิกเพื่อเข้าสู่การรายงานผลการดำเนินงานตัวชี้วัดตามแผนปฏิบัติการยุทธศาสตร์**

**“ตรวจสอบความสอดคล้องโครงการตามแผนยุทธศาสตร์ SAP”** **คลิกเพื่อเข้าสู่การตรวจสอบ**  
การรายงานผลการดำเนินงานโครงการตามแผนปฏิบัติการยุทธศาสตร์

**คำอธิบายรายละเอียด ส่วนที่ 2 :**

**“จำนวนโครงการสอดคล้องแผนยุทธศาสตร์”** แสดงจำนวนการรายงานผลการดำเนินงาน  
“โครงการ” ตามแผนปฏิบัติการยุทธศาสตร์มหาวิทยาลัย และแผนปฏิบัติการของหน่วยงาน

**“งบประมาณแผ่นดินสอดคล้องแผนยุทธศาสตร์”** แสดงจำนวนงบประมาณแผ่นดิน งบประมาณ  
แผ่นดินที่ใช้จริง ร้อยละของงบประมาณแผ่นดินที่ใช้จริง และงบประมาณทั้งหมดที่ได้รายงานผล  
การดำเนินงาน “โครงการ” ตามแผนปฏิบัติการของหน่วยงาน และแสดงความสอดคล้องกับแผนปฏิบัติการ  
ยุทธศาสตร์มหาวิทยาลัยแล้ว

**“งบประมาณเงินรายได้สอดคล้องแผนยุทธศาสตร์”** แสดงจำนวนงบประมาณเงินรายได้  
งบประมาณเงินรายได้ที่ใช้จริง ร้อยละของงบประมาณเงินรายได้ที่ใช้จริง และงบประมาณทั้งหมดที่ได้  
รายงานผลการดำเนินงาน “โครงการ” ตามแผนปฏิบัติการของหน่วยงาน และแสดงความสอดคล้องกับ  
แผนปฏิบัติการยุทธศาสตร์มหาวิทยาลัยแล้ว

**“สถานะการดำเนินงานโครงการสอดคล้องแผนยุทธศาสตร์”** แสดงสถานะและจำนวน  
การรายงานผลการดำเนินงาน “โครงการ” ตามแผนปฏิบัติการยุทธศาสตร์มหาวิทยาลัย และแผนปฏิบัติการ  
ของหน่วยงาน

คำอธิบายด้านบนเชื่อมโยงกับ “ตารางแสดงงบประมาณแยกตามประเด็นยุทธศาสตร์” “แผนภูมิ  
งบประมาณตามแผนยุทธศาสตร์” และ “โครงการ/กิจกรรมตามแผนยุทธศาสตร์ที่ได้รับมอบหมายและ  
ยังไม่มีเชื่อมโยงโครงการหน่วยงาน : (จำนวน) โครงการ/กิจกรรม”

ตาราง “งบประมาณแยกตามประเด็นยุทธศาสตร์” แสดงจำนวนการรายงานผลการดำเนินงานโครงการ จำนวนงบประมาณแผ่นดิน งบประมาณแผ่นดินที่ใช้จริง งบประมาณเงินรายได้ และงบประมาณเงินรายได้ที่ใช้จริง

แผนภูมิ “งบประมาณตามแผนยุทธศาสตร์” แสดงจำนวนงบประมาณแผ่นดิน งบประมาณแผ่นดินที่ใช้จริง งบประมาณเงินรายได้ และงบประมาณเงินรายได้ที่ใช้จริง จำแนกตามประเด็นยุทธศาสตร์ที่สอดคล้องกับการรายงานผลการดำเนินงาน “โครงการ” ตามแผนปฏิบัติการยุทธศาสตร์มหาวิทยาลัย และแผนปฏิบัติการของหน่วยงาน

“โครงการ/กิจกรรมตามแผนยุทธศาสตร์ที่ได้รับมอบหมายและยังไม่มี การเชื่อมโยงโครงการหน่วยงาน : (จำนวน) โครงการ/กิจกรรม” แสดง “รหัสโครงการ” ตามแผนปฏิบัติการยุทธศาสตร์มหาวิทยาลัยที่กำหนดให้หน่วยงานดำเนินการรายงาน ซึ่งหน่วยงานยังไม่มี การเชื่อมโยงโครงการหน่วยงานให้สอดคล้องกับแผนปฏิบัติการยุทธศาสตร์ ดังนั้น จำนวนรหัสโครงการ/กิจกรรมที่ปรากฏต้องได้รับการรายงานให้ครบถ้วน

“ดูโครงการทั้งหมด” คลิกเพื่อเข้าสู่ “โครงการหน่วยงาน” เพื่อตรวจสอบการรายงานผลการดำเนินงานโครงการตามแผนปฏิบัติการยุทธศาสตร์

คำอธิบายรายละเอียด ส่วนที่ 3 :

“สำหรับผู้บริหาร” แสดงข้อมูลร้อยละรายงานผลการดำเนินงานตามตัวชี้วัดและโครงการตามแผนยุทธศาสตร์เพื่อสนับสนุนการตรวจสอบความสมบูรณ์ ถูกต้อง และครบถ้วนของข้อมูลก่อนการยืนยันการรายงาน โดยผู้บริหารลงนามยืนยันการรายงานในระบบติดตามยุทธศาสตร์ (SWU-SAP)

## 2. รายงานผลการดำเนินงาน “โครงการ” ตามแผนยุทธศาสตร์มหาวิทยาลัย และแผนปฏิบัติการประจำปีของหน่วยงาน

### หน้าโครงการหน่วยงาน

**คำอธิบายรายละเอียดเหมือน ส่วนที่ ๒ ในหน้าหน่วยงาน**

ลำดับ	โครงการ	งบประมาณแผ่นดิน	ใช้จริง	งบประมาณเงินรายได้	ใช้จริง	สถานการดำเนินงาน	ความสอดคล้องแผนยุทธศาสตร์
1	TEST-SAP13 Again	5,000	2,800	20,000	10,600	ไม่ดำเนินการ	SAP13
2	TEST-SAP3	6,000	5,000	0	0	ไม่ดำเนินการ	SAP3
3	กิจกรรมพัฒนาบัณฑิตมหาวิทยาลัยศรีนครินทรวิโรฒ เวทีวิชาการต่างประเทศ	5,000	600	0	0	เสร็จสิ้น	SAP13
4	โครงการรื้ออาคาร K414	6,000	5,000	0	0	ไม่ดำเนินการ	SAP16
รวมงบประมาณ		22,000	13,400	20,000	10,600		

ลำดับ	โครงการ	งบประมาณแผ่นดิน	ใช้จริง	งบประมาณเงินรายได้	ใช้จริง	สถานการดำเนินงาน	ความสอดคล้องแผนยุทธศาสตร์
1	No SAP	0	0	0	0	ไม่ดำเนินการ	ไม่มีการเชื่อมโยงงบประมาณกับโครงการตามแผนยุทธศาสตร์
2	TEST-SSAP5-34	5,000	0	0	0	ไม่ดำเนินการ	ไม่มีการเชื่อมโยงงบประมาณกับโครงการตามแผนยุทธศาสตร์
รวมงบประมาณ		5,000	0	0	0		

คำอธิบายรายละเอียด :

- โครงการหน่วยงาน (คณะ/สถาบัน/สำนัก)

“โครงการหน่วยงาน (คณะ/สถาบัน/สำนัก)” ประจำปีงบประมาณ xxxx คลิกตัวเลขแสดงปีงบประมาณ เพื่อสืบค้นข้อมูลในแต่ละปีงบประมาณได้

“จำนวนโครงการสอดคล้องแผนยุทธศาสตร์” แสดงจำนวนการรายงานผลการดำเนินงาน “โครงการ” ตามแผนปฏิบัติการยุทธศาสตร์มหาวิทยาลัย และแผนปฏิบัติการของหน่วยงาน

“งบประมาณแผ่นดินสอดคล้องแผนยุทธศาสตร์” แสดงจำนวนงบประมาณแผ่นดิน งบประมาณแผ่นดินที่ใช้จริง ร้อยละของงบประมาณแผ่นดินที่ใช้จริง และงบประมาณทั้งหมดที่ได้รายงานผลการดำเนินงาน “โครงการ” ตามแผนปฏิบัติการของหน่วยงาน และแสดงความสอดคล้องกับแผนปฏิบัติการยุทธศาสตร์มหาวิทยาลัยแล้ว

“งบประมาณเงินรายได้สอดคล้องแผนยุทธศาสตร์” แสดงจำนวนงบประมาณเงินรายได้ งบประมาณเงินรายได้ที่ใช้จริง ร้อยละของงบประมาณเงินรายได้ที่ใช้จริง และงบประมาณทั้งหมดที่ได้รายงานผลการดำเนินงาน “โครงการ” ตามแผนปฏิบัติการของหน่วยงาน และแสดงความสอดคล้องกับแผนปฏิบัติการยุทธศาสตร์มหาวิทยาลัยแล้ว

“สถานะการดำเนินงานโครงการสอดคล้องแผนยุทธศาสตร์” แสดงสถานะและจำนวนการรายงานผลการดำเนินงาน “โครงการ” ตามแผนปฏิบัติการยุทธศาสตร์มหาวิทยาลัย และแผนปฏิบัติการของหน่วยงาน

คำอธิบายด้านบนเชื่อมโยงกับ “ตารางแสดงงบประมาณแยกตามประเด็นยุทธศาสตร์” “แผนภูมิงบประมาณตามแผนยุทธศาสตร์” “โครงการ/กิจกรรมตามแผนยุทธศาสตร์ที่ได้รับมอบหมายและยังไม่มี การเชื่อมโยงโครงการหน่วยงาน : (จำนวน) โครงการ/กิจกรรม” และ “ตารางแสดงโครงการหน่วยงาน”

ตาราง “งบประมาณแยกตามประเด็นยุทธศาสตร์” แสดงจำนวนการรายงานผลการดำเนินงานโครงการ จำนวนงบประมาณแผ่นดิน งบประมาณแผ่นดินที่ใช้จริง งบประมาณเงินรายได้ และงบประมาณเงินรายได้ที่ใช้จริง

แผนภูมิ “งบประมาณตามแผนยุทธศาสตร์” แสดงจำนวนงบประมาณแผ่นดิน งบประมาณแผ่นดินที่ใช้จริง งบประมาณเงินรายได้ และงบประมาณเงินรายได้ที่ใช้จริง จำแนกตามประเด็นยุทธศาสตร์ที่สอดคล้องกับการรายงานผลการดำเนินงาน “โครงการ” ตามแผนปฏิบัติการยุทธศาสตร์มหาวิทยาลัย และแผนปฏิบัติการของหน่วยงาน

“โครงการ/กิจกรรมตามแผนยุทธศาสตร์ที่ได้รับมอบหมายและยังไม่มี การเชื่อมโยงโครงการหน่วยงาน : (จำนวน) โครงการ/กิจกรรม” แสดง “รหัสโครงการ” ตามแผนปฏิบัติการยุทธศาสตร์มหาวิทยาลัยที่กำหนดให้หน่วยงานดำเนินการรายงาน ซึ่งหน่วยงานยังไม่มี การเชื่อมโยงโครงการหน่วยงานให้สอดคล้องกับแผนปฏิบัติการยุทธศาสตร์ ดังนั้น จำนวนรหัสโครงการ/กิจกรรมที่ปรากฏต้องได้รับการรายงานให้ครบถ้วน

ตาราง “โครงการหน่วยงาน” แสดงรายละเอียดของโครงการหน่วยงาน คือ รายชื่อโครงการหน่วยงาน งบประมาณแผ่นดินของโครงการ งบประมาณแผ่นดินที่ใช้จริงของโครงการ งบประมาณเงินรายได้ของโครงการ งบประมาณเงินรายได้ที่ใช้จริงของโครงการ สถานะการดำเนินงานของโครงการ และแสดงรหัสโครงการ/กิจกรรมตามแผนยุทธศาสตร์ที่มีความสอดคล้องกับโครงการ รวมทั้งแสดงผลรวมงบประมาณโครงการที่มีความเชื่อมโยงสอดคล้องกับแผนปฏิบัติการยุทธศาสตร์มหาวิทยาลัย

○ **โครงการที่ยังไม่มีการเชื่อมโยงความสอดคล้องตามแผนยุทธศาสตร์**

ตาราง “โครงการที่ยังไม่มีการเชื่อมโยงความสอดคล้องตามแผนยุทธศาสตร์” แสดงรายละเอียดของโครงการหน่วยงาน คือ รายชื่อโครงการหน่วยงาน งบประมาณแผ่นดินของโครงการ งบประมาณแผ่นดินที่ใช้จริงของโครงการ งบประมาณเงินรายได้ของโครงการ งบประมาณเงินรายได้ที่ใช้จริงของโครงการ สถานะการดำเนินงานของโครงการ และแสดงผลรวมงบประมาณโครงการที่มีความเชื่อมโยงสอดคล้องกับแผนปฏิบัติการยุทธศาสตร์มหาวิทยาลัย รวมทั้ง แสดงข้อความ “ไม่มีการเชื่อมโยงงบประมาณกับโครงการตามแผนยุทธศาสตร์”

## หน้าเพิ่มโครงการหน่วยงาน

**โครงการสำนักคอมพิวเตอร์** 17 การเข้าถึงจากภายนอก

1 ชื่อโครงการ \*

2 ปีงบประมาณ \* 2561

3 ความสอดคล้องแผนยุทธศาสตร์ + เพิ่มความสอดคล้องแผนยุทธศาสตร์

4 งบประมาณสอดคล้องกับแผนยุทธศาสตร์

5 งบประมาณ

แหล่งงบประมาณ	ประเภทงบประมาณ	งบประมาณที่ได้รับ	งบประมาณที่ใช้จ่าย				รวม 160จริง
			ไตรมาส 1	ไตรมาส 2	ไตรมาส 3	ไตรมาส 4	
งบประมาณแผ่นดิน	วิจัย		0	0	0	0	-
		รวม	- บาท	- บาท	- บาท	- บาท	- บาท

เลือกแหล่งงบประมาณ

รายละเอียดโครงการ

6 สถานะการดำเนินงาน  แล้วยัง  กำลังดำเนินการ  จะขอ  ไม่ดำเนินการ

7 ระยะเวลาดำเนินการ ตั้งแต่ ถึง

8 วัตถุประสงค์

9 วัตถุประสงค์โครงการ + เพิ่มสวัสดิ

10 ผลการดำเนินงาน + อื่นผลการดำเนินงาน

11 ผู้รับผิดชอบผู้ร่วมโครงการ โปรดระบุ เช่น นิสิต บุคลากร อาจารย์ ศิษย์เก่า บุคคลทั่วไป

12 จำนวนผู้เข้าร่วมโครงการ หน่วยงาน คน เข้าร่วมจริง คน

13 สรุปผลการดำเนินงาน สรุปผลการดำเนินงานหลังเสร็จสิ้นโครงการ

14 ปัญหา-อุปสรรค

15 ข้อเสนอแนะ

16 เอกสารแนบ + เพิ่มเอกสารอ้างอิง

ติดต่อส่วนแผนและยุทธศาสตร์ งานประเมินผล #1486, #1488, #1495 eva.swu2559@gmail.com งานติดตามและปฏิบัติการตามแผน #1483, #1498, #15652 Line ID: eva.swu ทีวีผ่าน IPTV

ติดต่อสำนักคอมพิวเตอร์ ผู้ดูแลระบบ #17972 เว็บไซต์สำนักคอมพิวเตอร์

เข้าร่วมเครือข่าย SWU-SAP

### คำอธิบายรายละเอียด :

1. ชื่อโครงการ ระบุชื่อโครงการที่ดำเนินการตามแผนปฏิบัติการยุทธศาสตร์มหาวิทยาลัย และแผนปฏิบัติการของหน่วยงาน
2. ปีงบประมาณ ระบุปีงบประมาณที่ดำเนินโครงการ
3. ความสอดคล้องแผนยุทธศาสตร์
  - คลิก + เพิ่มความสอดคล้องแผนยุทธศาสตร์ จะปรากฏแผนปฏิบัติการยุทธศาสตร์หลัก (SSAP) และแผนปฏิบัติการยุทธศาสตร์ (SAP) ซึ่งสามารถเชื่อมโยงความสอดคล้องได้มากกว่า 1 แผนปฏิบัติการ



- เมื่อเลือกแผนที่ต้องการแล้วให้พิจารณาเชื่อมโยงแสดงความสอดคล้อง โดยการวิเคราะห์ความสัมพันธ์และเชื่อมโยงระหว่างโครงการของหน่วยงาน (คณะ สถาบัน สำนัก) กับแผนปฏิบัติการยุทธศาสตร์มหาวิทยาลัย ซึ่งเลือกเชื่อมโยงความสอดคล้องได้มากกว่า 1 โครงการ/ตัวชี้วัด/เป้าประสงค์

4. **งบประมาณสอดคล้องกับแผนยุทธศาสตร์** เลือกแสดงความสอดคล้องกับแผนปฏิบัติการตามแผนยุทธศาสตร์มหาวิทยาลัยพร้อมกับการเลือกแสดงความสอดคล้องแผนยุทธศาสตร์ โดยสามารถเลือกแสดงความสอดคล้องได้เพียง 1 โครงการ/ตัวชี้วัด/เป้าประสงค์เท่านั้น

#### 5. งบประมาณ

- คลิ๊ก **เลือกแหล่งงบประมาณ** และพิจารณาเลือกแหล่งงบประมาณที่ได้รับจัดสรรสำหรับการดำเนินการจัดโครงการ ซึ่งแยกตามแหล่งงบประมาณ ดังนี้
  - งบประมาณแผ่นดิน - บริการวิชาการ
  - งบประมาณแผ่นดิน - บุรณาการ
  - งบประมาณแผ่นดิน - วิจัย
  - งบประมาณแผ่นดิน - ทำนุบำรุง
  - งบประมาณเงินรายได้ - รายได้
  - งบประมาณเงินรายได้ - ทำนุบำรุง
  - งบประมาณอื่นๆ
- ระบุจำนวนเงินงบประมาณที่ได้รับแยกตามแหล่งงบประมาณที่ได้รับจัดสรร
- ระบุจำนวนเงินงบประมาณที่ใช้จริงแยกตามไตรมาส

#### 6. สถานะการดำเนินโครงการ

- เลือกแสดงสถานะการดำเนินโครงการในขณะปัจจุบัน ดังนี้
  - แล้วเสร็จ คือ โครงการดำเนินการเสร็จสิ้นทุกกระบวนการ
  - กำลังดำเนินการ คือ อยู่ระหว่างดำเนินโครงการ
  - ชะลอ คือ อยู่ระหว่างดำเนินโครงการ แต่คาดว่าจะไม่แล้วเสร็จในปีงบประมาณนี้
  - ไม่ดำเนินการ คือ ไม่มีการดำเนินโครงการในปีงบประมาณนี้หรือยกเลิกโครงการ

7. **ระยะเวลาดำเนินโครงการ** ระบุระยะเวลาตั้งแต่เริ่มต้นถึงสิ้นสุดการดำเนินโครงการ

8. **วัตถุประสงค์** ระบุวัตถุประสงค์ของโครงการ

9. **ตัวชี้วัดโครงการ** คลิ๊ก +**เพิ่มตัวชี้วัด** ระบุตัวชี้วัดโครงการเป็นข้อๆ

10. **ผลการดำเนินงาน** คลิ๊ก +**ขั้นตอนการดำเนินงาน** ระบุผลการดำเนินงานโครงการตามขั้นตอนการดำเนินงานออกเป็นข้อๆ

11. กลุ่มเป้าหมายผู้เข้าร่วมโครงการ ระบุกลุ่มเป้าหมายผู้เข้าร่วมโครงการ เช่น นิสิต บุคลากร อาจารย์ ศิษย์เก่า บุคคลทั่วไป นักเรียน เป็นต้น
12. จำนวนผู้เข้าร่วมโครงการ ระบุจำนวนเป้าหมายผู้เข้าร่วมโครงการ และจำนวนผู้เข้าร่วมโครงการจริง
13. สรุปผลดำเนินงาน ระบุสรุปผลการดำเนินงานหลังเสร็จสิ้นโครงการ
14. ปัญหา-อุปสรรค ระบุปัญหาและหรืออุปสรรคในระหว่างการทำโครงการ
15. ข้อเสนอแนะ ระบุข้อเสนอแนะจากการดำเนินงานโครงการ
16. เอกสารแนบ คลิก +เพิ่มเอกสารอ้างอิง เพื่อแสดงหลักฐานการดำเนินโครงการหรือเอกสารสรุปผลการดำเนินงานโครงการ
17. การเข้าถึงจากภายนอก แสดง link สำหรับอ้างอิงข้อมูลภายนอกระบบติดตามยุทธศาสตร์ (SWU-SAP)

### 3. รายงานผลการดำเนินงาน “ตัวชี้วัด” ตามแผนยุทธศาสตร์มหาวิทยาลัย และแผนปฏิบัติการของหน่วยงาน

หน้าหน่วยงาน : ส่วนที่ ①

ระบบติดตามยุทธศาสตร์ (SWU-SAP) โครงการสำนักคอมพิวเตอร์

1. รอบการรายงานผล: ประจำปีงบประมาณ พ.ศ. 2561 : ตั้งแต่ ตุลาคม 2560 - มีนาคม 2561 (รอบ 6 เดือน) **รอบปัจจุบัน** รอบที่ผ่านมา

ช่วงวันที่รายงานผล: ตั้งแต่ 12 ธันวาคม 2560 ถึง 31 มกราคม 2561 - เพลิดเพลินรายงานผล: 13 วั.

5 11% รายงานแล้ว 5/20 รายงานผลตัวชี้วัด 20% การดำเนินการตัวชี้วัด 3/24 จำนวนโครงการสอดคล้องแผนยุทธศาสตร์ที่ใช้ในแผน

2 ยังไม่รายงานผล KS31 KS47 KS52 KS58 KS62 KS65 KS66 KS67 KS69 KS71 KS72 KS73 KA08 KA11 KA15

SSAP แผนปฏิบัติการยุทธศาสตร์หลัก (Super Strategic Action Plan-SSAP) ปีงบประมาณ พ.ศ. 2560 - 2563

	ได้ทั้งหมด	รายงานแล้ว	ยังไม่รายงาน	ดำเนินการ	ไม่ดำเนินการ	
ตัวชี้วัด KS	16	4	12	3	1	3 รายงานผล SSAP
โครงการ SSAP	19	1	18			ตรวจสอบความสอดคล้องโครงการตามแผนยุทธศาสตร์

SAP แผนปฏิบัติการยุทธศาสตร์ (Strategic Action Plan-SAP) ปีงบประมาณ พ.ศ. 2560 - 2563

	ได้ทั้งหมด	รายงานแล้ว	ยังไม่รายงาน	ดำเนินการ	ไม่ดำเนินการ	
ตัวชี้วัด KA	4	1	3	1	0	4 รายงานผล SAP
โครงการ SAP	5	2	3			ตรวจสอบความสอดคล้องโครงการตามแผนยุทธศาสตร์

คำอธิบายรายละเอียด :

1. เลือกรอบการรายงานผล คลิก **รอบปัจจุบัน** เพื่อรายงานผลการดำเนินงานตัวชี้วัดตามแผนปฏิบัติการยุทธศาสตร์ มหาวิทยาลัยศรีนครินทรวิโรฒ
2. ยังไม่รายงานผล จะปรากฏรหัสตัวชี้วัดตามแผนปฏิบัติการยุทธศาสตร์ที่ยังไม่ได้รายงานผลการดำเนินงาน ซึ่งสามารถคลิก **รหัสตัวชี้วัด** เพื่อเข้าสู่หน้าการรายงานตัวชี้วัดดังกล่าวได้ และหากมีการบันทึกข้อมูลแล้ว รหัสตัวชี้วัดดังกล่าวจะไม่ปรากฏขึ้นอีก
3. การรายงานผลการดำเนินงานตัวชี้วัดตามแผนปฏิบัติการยุทธศาสตร์หลัก (Super Strategic Action Plan - SSAP)
  - คลิก **รายงานผล SSAP** เพื่อเข้าสู่หน้าการรายงานผลตัวชี้วัดตามแผนปฏิบัติการยุทธศาสตร์หลัก (SSAP) มีรหัสหน้าหน้า คือ **KS** และตามด้วยตัวเลขแสดงจำนวนนับ เช่น KS01
4. การรายงานผลการดำเนินงานตัวชี้วัดตามแผนปฏิบัติการยุทธศาสตร์ (Strategic Action Plan - SAP)
  - คลิก **รายงานผล SAP** เพื่อเข้าสู่หน้าการรายงานผลตัวชี้วัดตามแผนปฏิบัติการยุทธศาสตร์ (SAP) มีรหัสหน้าหน้า คือ **KA** และตามด้วยตัวเลขแสดงจำนวนนับ เช่น KA01
5. เมื่อรายงานผลสำเร็จในแต่ละตัวชี้วัดผลสรุปจำนวนตัวชี้วัดที่รายงานแล้ว ค่าร้อยละของการรายงาน และค่าร้อยละของการดำเนินการตามตัวชี้วัดในภาพรวมจะแปรผันตามความสำเร็จของการรายงาน

## หน้ารายงานผลตัวชี้วัด

ระบบติดตามยุทธศาสตร์ (SWU-SAP) โครงการสำนักคอมพิวเตอร์

หน้าหลัก / SAP / ประจำปีงบประมาณ พ.ศ. 2561 : ตั้งแต่ ตุลาคม 2560 - มีนาคม 2561 (รอบ 6 เดือน)

รายงานผล ตัวชี้วัด 5 ข้อคิดเห็น

จำนวนตัวชี้วัด 1/4 รายงานผล / ก่อน

ประเด็นยุทธศาสตร์ 5

รหัส	ตัวชี้วัด	เป้าหมายปี 2561	ผลการดำเนินงานตัวชี้วัด	โครงการสำนักคอมพิวเตอร์ที่สอดคล้อง
ประเด็นยุทธศาสตร์ 5.1 พัฒนาระบบบริหารที่มีคุณภาพได้เชิงธุรกิจของทางการบริหาร และเทคโนโลยีสารสนเทศที่เหมาะสม				
เป้าประสงค์ 5.1 ระบบการบริหารบุคคลที่มีประสิทธิภาพ				
KA08	มีระบบงานที่เป็นระบบรองรับข้อมูลงานบริหารบุคคลที่มีประสิทธิภาพ	1 ระบบงาน	ยังไม่ได้รายงานผลตัวชี้วัด	2 โครงการ
เป้าประสงค์ 5.2 มีระบบและเครื่องมือทางการบริหารที่มีประสิทธิภาพ				
KA11	มีรายงานการประเมินผลและส่วนงานที่ผ่านการรับรองคณะกรรมการประจำส่วนงานภายใน 60 วัน หรือหากมีเกินกว่า 60 วัน	ร้อยละ 100	ยังไม่ได้รายงานผลตัวชี้วัด	
KA14	มีประเมินบุคลากรที่เป็นปัจจุบันถูกต้องและครบถ้วน	ร้อยละ 100	1. จำนวนบุคลากรทั้งหมด 500 คน 2. มีประเมินบุคลากรที่เป็นปัจจุบันถูกต้องและครบถ้วนจำนวน 100 คน	1 โครงการ
KA15	ร้อยละของส่วนงานที่เข้ารับการประเมินตามเกณฑ์คุณภาพการศึกษาเพื่อการดำเนินงานที่เลิศ (EOPEx) การที่เป็นเลิศ (EOPEx)	ไม่น้อยกว่าร้อยละ 4	ยังไม่ได้รายงานผลตัวชี้วัด	ไม่มี

ติดต่อส่วนแผนและยุทธศาสตร์: งานประเมินผล #11426, #11488, #11495; งานติดตามและปฏิบัติการตามแผน #11483, #11498, #15652

ติดต่อสำนักคอมพิวเตอร์: ทีมงาน #17972; ทีมงานสำนักคอมพิวเตอร์

เข้าร่วมเครือข่าย SWU-SAP

Copyright 2018. Srinakharinwirot University

### คำอธิบายรายละเอียด :

“จำนวนตัวชี้วัด” แสดงจำนวนตัวชี้วัดที่หน่วยงานได้ดำเนินการรายงานผลการดำเนินงานแล้ว และจำนวนตัวชี้วัดที่หน่วยงานได้รับมอบหมายทั้งหมดภายใต้แผนปฏิบัติการยุทธศาสตร์นี้

“ประเด็นยุทธศาสตร์” แสดงรายชื่อประเด็นยุทธศาสตร์ที่หน่วยงานได้รับมอบหมายให้รายงานผลการดำเนินงานตัวชี้วัดตามแผนปฏิบัติการยุทธศาสตร์นี้ เช่น แผนปฏิบัติการยุทธศาสตร์ (SAP) สำนักคอมพิวเตอร์มีตัวชี้วัดที่ต้องรายงานผลการดำเนินงานอยู่ภายใต้ประเด็นยุทธศาสตร์ที่ 5 ซึ่งมีรายการตัวชี้วัดตามตารางแสดงรายละเอียด “ตัวชี้วัดที่หน่วยงานรับผิดชอบ”

ตาราง “ตัวชี้วัดที่หน่วยงานรับผิดชอบ” แสดงรายละเอียดข้อมูลตัวชี้วัด คือ ประเด็นยุทธศาสตร์ เป้าประสงค์ รหัสตัวชี้วัด ชื่อตัวชี้วัด เป้าหมายประจำปี ผลการดำเนินงานตามตัวชี้วัด สถานะการดำเนินงาน และจำนวนโครงการหน่วยงานที่สอดคล้อง หากมีการรายงานผลการดำเนินงานตามตัวชี้วัดดังกล่าวแล้ว ข้อมูลรายละเอียดจะปรากฏตามหัวข้อ

## หน้ารายงานผลตัวชี้วัด “รายตัวชี้วัด”

ระบบติดตามยุทธศาสตร์ (SWU-SAP) โครงการสำนักคอมพิวเตอร์

1 เข้าสู่ระบบ 2 บันทึกโครงการหน่วยงาน ประจำปีงบประมาณ 3 รายงานตัวชี้วัด 4 เข้าที่ประชุมกรรมการประจำหน่วยงาน และลงนามโดยผู้บริหาร

หน้าหลัก / SAP / ประจำปีงบประมาณ พ.ศ. 2561 : ตั้งแต่ ตุลาคม 2560 - มีนาคม 2561 (จบ 6 เดือน)

รายงานผล ตัวชี้วัด - ย้อนกลับ เพื่อตรวจสอบเอกสาร 13 ชิ้น ข้าม

6 **บันทึก** **ลบ** **พิมพ์** **ยกเลิก**

ประเด็นยุทธศาสตร์ 5 พัฒนาระบบบริหารที่มีคุณภาพโดยใช้เครื่องมือทางการบริหาร และเทคโนโลยีสารสนเทศที่เหมาะสม  
เป้าประสงค์ 5.2 มีระบบและเครื่องมือทางการบริหารที่มีประสิทธิภาพ

2 การดำเนินการ **ดำเนินการ**  ไม่มีการดำเนินการ

1 รหัส ตัวชี้วัดหลัก KA14 มีประวัติบุคลากรที่เป็นปัจจุบันถูกต้องและครบถ้วน  
เข้าหมายปี 2561

3 ผลการดำเนินงานตัวชี้วัด

เกณฑ์การประเมิน  
ร้อยละ 100

ผู้รับผิดชอบรายงาน  
- ร้องเรียนศึกษาหรือหากบุคคล  
- ร้องเรียนศึกษาผู้บริหาร

ผู้รายงานผล  
สำนักคอมพิวเตอร์  
นายกฤษฎ์ โสภมรส  
prattasachai@swu.ac.th  
17972  
20 ธันวาคม 2560 11:22 น.

หมายเหตุ  
ตัวชี้วัดนี้โครงการที่เกี่ยวข้อง คือ  
โครงการจัดซื้อระบบ ERP 1) ซื้เครื่องระบบ ERP 2) มีการใช้/ใช้คอมพิวเตอร์ทำงานของระบบการเงินและบริหารงานบุคคล 3) ระบบ พัฒนาศูตการ เพื่อรองรับการใช้งานในระบบ ERP 4) ประเมินผลการใช้ระบบ ERP 5) ปรับปรุงระบบ

4 **เอกสารอ้างอิง**  
1. เอกสารประวัติบุคลากรครบถ้วนเป็นปัจจุบัน  
1. 2017-12-04\_13-50-45.pdf

5 **คำอธิบายตัวชี้วัด**

7 โครงการสำนักคอมพิวเตอร์สต็อคเครื่อง KA14

ไม่โครงการสำนักคอมพิวเตอร์สต็อคเครื่อง KS35 หรือ เป็นโครงการ เพื่อเชื่อมโยงความสอดคล้องแผนยุทธศาสตร์ **เลือกโครงการ**

ลำดับ	โครงการ	งบประมาณแผ่นดิน	ใช้จริง	งบประมาณเงินรายได้	ใช้จริง	สถานการณ์ดำเนินงาน	ความสอดคล้องแผนยุทธศาสตร์
1	โครงการสต็อคเครื่อง KA14	6,000	5,000	0	0	ไม่ดำเนินการ	SAP16
รวมงบประมาณ		6,000	5,000	0	0		

ติดต่อส่วนแผนและยุทธศาสตร์  
งานประเมินผล #11486, #11488, #11495 e.v.s@swu2559@gmail.com  
งานติดตามและปฏิบัติงานแผนงาน #11483, #11493, #11498, #115632  
Line ID: e.v.s.swu Facebook: ส่วนแผนฯ มหาวิทยาลัยสุโขทัยธรรมาธิราช

ติดต่อสำนักคอมพิวเตอร์  
โทร: #17972  
เว็บไซต์: สำนักคอมพิวเตอร์

เข้าร่วมเครือข่าย SWU-SAP

Copyright 2018. Sakonchaiwit University

### คำอธิบายรายละเอียด :

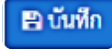

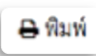

#### 1. พิจารณาข้อมูลก่อนการรายงานผลการดำเนินงาน

- **ข้อมูลตัวชี้วัด** คือ รหัสตัวชี้วัด ชื่อตัวชี้วัด เกณฑ์การประเมินและค่าเป้าหมาย และผู้รับผิดชอบการรายงาน
- **ข้อมูลผู้รายงานผล** คือ หน่วยงานต้นสังกัดของผู้รายงาน ชื่อผู้รายงาน e-mail ที่เชื่อมต่อกับบัญชีผู้ใช้งานเครือข่ายบัวศรี เบอร์โทรศัพท์
- **ข้อมูลการบันทึกการรายงาน** คือ แสดงวันเวลาที่ผู้รายงานผลได้บันทึกข้อมูลการรายงานล่าสุด
- **ตัวชี้วัดนี้มีโครงการที่เกี่ยวข้อง** เช่น ตัวชี้วัด KA14 มีประวัติบุคลากรที่เป็นปัจจุบันถูกต้องและครบถ้วน มีโครงการที่เกี่ยวข้อง คือ SAP16 โครงการจัดซื้อระบบ ERP


2. **การดำเนินการ** เลือกแสดงสถานะการดำเนินการตัวชี้วัด
  - **ดำเนินการ** หมายถึง การดำเนินการตามตัวชี้วัดดังกล่าวได้ดำเนินการเสร็จสิ้นเรียบร้อยแล้วทุกกระบวนการ และมีหลักฐานอ้างอิงประกอบที่แสดงให้เห็นประจักษ์ถึงผลลัพธ์ตรงตามเกณฑ์ที่ตัวชี้วัดกำหนดไว้
  - **ไม่มีการดำเนินการ** หมายถึง อยู่ระหว่างการดำเนินการ หรือยังไม่มีดำเนินการ กล่าวคือ การดำเนินการไม่เสร็จสิ้นทุกกระบวนการ และยังไม่ปรากฏผลลัพธ์ตรงตามเกณฑ์ที่ตัวชี้วัดกำหนดไว้
3. **ผลการดำเนินงานตามตัวชี้วัด** ในแต่ละตัวชี้วัดจะปรากฏข้อความที่สอดคล้องกับคำอธิบาย
4. **เอกสารอ้างอิง** ระบบจะปรากฏชื่อเอกสารประกอบการอ้างอิงตามคู่มือการติดตามและประเมินผลการปฏิบัติงานตามแผนยุทธศาสตร์ 15 ปี มหาวิทยาลัยศรีนครินทรวิโรฒ โดยผู้รายงานผลสามารถ คลิก **+เพิ่มเอกสารอ้างอิง** เพื่อแนบไฟล์เอกสารเป็นหลักฐานประกอบการรายงานได้ โดยนำข้อมูลเข้าสู่ระบบได้ทุกสกุลไฟล์ และไม่มีกัณฑ์ขนาดไฟล์
5. **คำอธิบายตัวชี้วัด** มีรายละเอียดคำอธิบายตัวชี้วัดตามคู่มือการติดตามและประเมินผลการปฏิบัติงานตามแผนยุทธศาสตร์ 15 ปี มหาวิทยาลัยศรีนครินทรวิโรฒ ซึ่งผลการดำเนินงานตัวชี้วัดตามแผนปฏิบัติการยุทธศาสตร์ต้องเป็นไปตามเกณฑ์ที่ปรากฏในเอกสารคู่มือการติดตามและประเมินผลการปฏิบัติงานตามแผนยุทธศาสตร์ 15 ปี มหาวิทยาลัยศรีนครินทรวิโรฒ จึงจะถือว่าเป็นผลการดำเนินงานที่ถูกต้องและนำมารายงานได้
  - คลิก **คำอธิบายตัวชี้วัด** เพื่อศึกษารายละเอียดคำอธิบายตัวชี้วัด ซึ่งมีรายละเอียดดังนี้
    - รหัสตัวชี้วัด และชื่อตัวชี้วัด
    - ประเด็นยุทธศาสตร์ที่กำหนดตัวชี้วัด
    - เป้าประสงค์
    - ชนิดของตัวชี้วัด หรือ ประเภทของตัวชี้วัด แบ่งออกเป็น
      - ปัจจัยนำเข้า
      - กระบวนการ
      - ผลผลิต
    - การคิดรอบปี หมายถึง ระยะเวลาการดำเนินการตัวชี้วัด มีช่วงดำเนินการอยู่ในรอบปี ดังนี้
      - ปีปฏิทิน ตั้งแต่ เดือนมกราคม ถึง เดือนธันวาคม
      - ปีการศึกษา ตั้งแต่ เดือนสิงหาคม ถึง เดือนกรกฎาคม
      - ปีงบประมาณ ตั้งแต่ เดือนตุลาคม ถึง เดือนกันยายน
    - คำอธิบายตัวชี้วัด หมายถึง ความหมาย คำนิยามของตัวชี้วัด และขอบเขตการดำเนินการ เพื่อให้ตัวชี้วัดบรรลุเป้าหมาย

- เป้าหมายปี หมายถึง เป้าหมายประจำปีงบประมาณที่ได้ประเมินผลการดำเนินงาน เช่น เป้าหมายประจำปีงบประมาณ พ.ศ. 2561
- สูตรการคำนวณ หมายถึง การคิดคำนวณทางคณิตศาสตร์เพื่อแสดงให้เห็นผลลัพธ์เชิงปริมาณ
- หลักฐานอ้างอิง หมายถึง เอกสารหลักฐาน ซึ่งใช้อ้างอิงประกอบการแสดงให้ประจักษ์ถึงผลลัพธ์ตามเกณฑ์ที่ตัวชี้วัดกำหนด
- โครงการที่เกี่ยวข้อง แสดงรหัสและชื่อโครงการตามแผนปฏิบัติการยุทธศาสตร์ที่สอดคล้องกับตัวชี้วัด

#### 6. การบันทึก ลบ ยกเลิก และพิมพ์

- **คลิก ** เมื่อเสร็จสิ้นการรายงาน ข้อมูลการดำเนินงานตัวชี้วัดจะถูกบันทึกการรายงานเข้าสู่ระบบติดตามยุทธศาสตร์ (SWU-SAP)
- **คลิก ** เมื่อต้องการลบข้อมูลการรายงานในตัวชี้วัดนั้นๆ เมื่อข้อมูลที่เคยได้รายงานถูกลบไป จะปรากฏข้อความของตัวชี้วัดกลับมา และการสรุปผลการรายงานตัวชี้วัดจะนับจำนวนลดลง เสมือนไม่เคยมีการรายงานข้อมูลการดำเนินงานมาก่อน
- **คลิก ** เมื่อต้องการจัดทำสำเนาเอกสารแบบฟอร์มการรายงานผลการดำเนินงานตัวชี้วัดตามแผนปฏิบัติการยุทธศาสตร์เป็นไฟล์ Microsoft Word
- **คลิก ** เมื่อต้องการยกเลิกข้อความที่ได้เพิ่มเติมไปก่อนการ **คลิกบันทึก** เพื่อให้ข้อมูลกลับสู่ข้อความเดิม

#### 7. โครงการหน่วยงานที่สอดคล้องกับตัวชี้วัด ปรากฏข้อความ “ไม่มีโครงการหน่วยงานสอดคล้องกับตัวชี้วัด เลือกโครงการ หรือ เพิ่มโครงการ เพื่อเชื่อมโยงความสอดคล้องแผนยุทธศาสตร์”

- **คลิก ** เข้าสู่ **หน้าโครงการหน่วยงาน** เพื่อเลือกโครงการหน่วยงานที่มีการบันทึกไว้แล้ว เชื่อมโยงสอดคล้องกับแผนปฏิบัติการยุทธศาสตร์มหาวิทยาลัย
- **คลิก “เพิ่มโครงการ”** เข้าสู่ **หน้าเพิ่มโครงการหน่วยงาน** เพื่อบันทึกโครงการหน่วยงานใหม่เข้าสู่ระบบ และเชื่อมโยงสอดคล้องกับแผนปฏิบัติการยุทธศาสตร์มหาวิทยาลัย

เมื่อมีการเชื่อมโยงแสดงความสอดคล้องสำเร็จ จะปรากฏตาราง “โครงการหน่วยงาน” แสดงรายละเอียดของโครงการหน่วยงาน คือ รายชื่อโครงการหน่วยงาน งบประมาณแผ่นดินของโครงการ งบประมาณแผ่นดินที่ใช้จริงของโครงการ งบประมาณเงินรายได้ของโครงการ งบประมาณเงินรายได้ที่ใช้จริงของโครงการ สถานะการดำเนินงานของโครงการ และแสดงรหัสโครงการ/กิจกรรมตามแผนยุทธศาสตร์ที่มีความสอดคล้องกับโครงการหน่วยงาน รวมทั้งแสดงผลรวมงบประมาณโครงการที่มีความเชื่อมโยงสอดคล้องกับแผนปฏิบัติการยุทธศาสตร์มหาวิทยาลัย

#### 4. การลงนาม “ยืนยันการรายงาน” ข้อมูลผลการดำเนินงานตามแผนยุทธศาสตร์มหาวิทยาลัย

ระบบติดตามยุทธศาสตร์ (SWU-SAP) โครงการสำนักส่งเสริมวิจัย

1 เข้าสู่ระบบ 2 บันทึกโครงการหน่วยงาน ประจำปีงบประมาณ 3 รายงานตัวชี้วัด 4 เข้าที่ประชุมกรรมการประจำหน่วยงาน และลงนามโดยผู้บริหาร

สำหรับผู้บริหาร

หน่วยงานของท่านรายงานผลการดำเนินงานตามตัวชี้วัดและโครงการตามแผนยุทธศาสตร์แล้ว 25% ท่านสามารถรายงานผลการดำเนินงานและส่งข้อมูลภายใน 10 วัน กรุณาตรวจสอบความถูกต้องการรายงานผลการดำเนินงานจากหน่วยงานของท่านให้เรียบร้อย เมื่อผู้บริหารลงนามยืนยันการรายงานแล้ว จะไม่สามารถแก้ไขข้อมูลได้อีก

ได้ผ่านมติที่ประชุมคณะกรรมการประจำคณะ / หน่วยงานเรียบร้อยแล้ว

นายสมบุญ จุฑมทรยิ่ง *ยังไม่ได้ลงนาม*  
รองคณบดี / รองผู้อำนวยการที่กำกับดูแลการรายงานแผนยุทธศาสตร์

ผู้ช่วยศาสตราจารย์สมภาพ รอดรัมย์  
คณบดี / ผู้อำนวยการ

ปุ่ม **ลงนาม** (Sign) ถูกเน้นด้วยวงกลมสีแดง

ติดต่อส่วนแผนและยุทธศาสตร์: งานประเมินผล #11486, #11488, #11495 eva.swu2559@gmail.com, งานติดตามและปฏิบัติงานตามแผน #11483, #11498, #15652, Line ID: eva.swu, Facebook: วิทยาลัยนวัตกรรม, เว็บไซต์: swu.ac.th

ติดต่อสำนักส่งเสริมวิจัย: ทีมระบบ #17972, เว็บไซต์: สำนักส่งเสริมวิจัย

เข้าร่วมเครือข่าย SWU-SAP

**แสดงข้อมูล :** ร้อยละการรายงานผลการดำเนินงานตามตัวชี้วัดและโครงการตามแผนยุทธศาสตร์ และระยะเวลาที่สามารถรายงานผลการดำเนินงานและส่งข้อมูลได้

**ข้อกำหนด :** ข้อมูลผลการดำเนินงานที่การรายงานเข้าสู่ระบบต้องผ่านที่ประชุมคณะกรรมการประจำหน่วยงาน (คณะ/สถาบัน/สำนัก) และเมื่อผู้บริหารลงนามยืนยันการรายงานครบถ้วนทุกท่านแล้ว จะไม่สามารถแก้ไขข้อมูลได้อีก

การลงนาม “ยืนยันการรายงาน” ผู้มีสิทธิต้องเป็นผู้บริหารหน่วยงาน หรือบุคลากรภายในหน่วยงานที่ได้รับมอบหมายจากผู้บริหารหน่วยงาน (ดำเนินการแจ้งส่วนแผนฯ เป็นลายลักษณ์อักษร) การเข้าถึงสิทธิในการลงนามด้วยบัญชีผู้ใช้งานเครือข่ายบัวศรี (Buasri ID) ของผู้ที่ได้รับการอนุมัติสิทธิแล้ว “ปุ่ม” ยืนยันการลงนาม **ลงนาม** จะปรากฏในส่วนล่างของหน้าแรก เมื่อกดปุ่มดังกล่าวจะปรากฏกล่องข้อความแสดงการยืนยันข้อมูลจึงจะถือว่าเสร็จสิ้น และปุ่มยืนยันการลงนามจะเปลี่ยนเป็น “ลงนามแล้ว” และแสดงวันเวลาที่ลงนาม